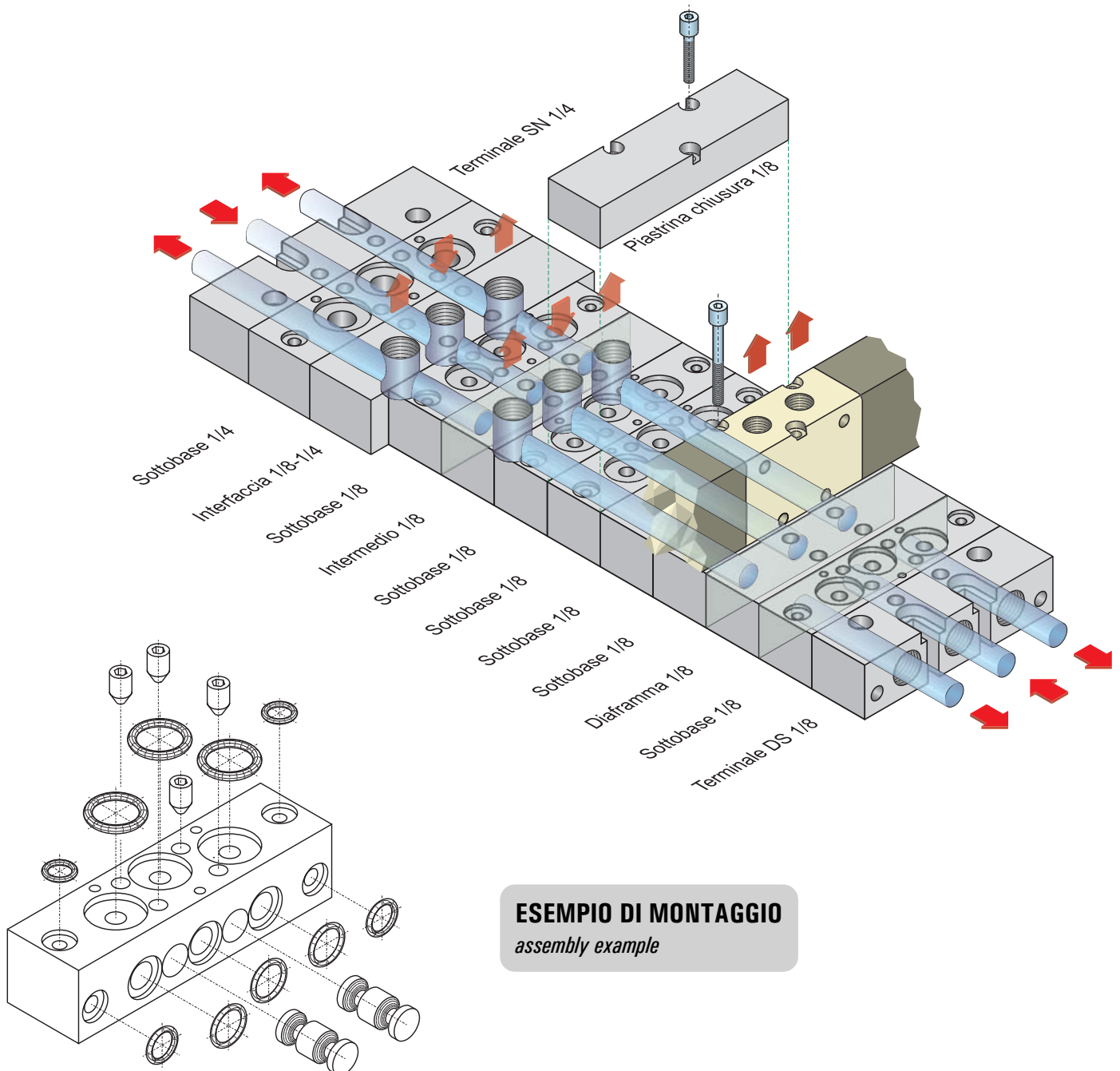
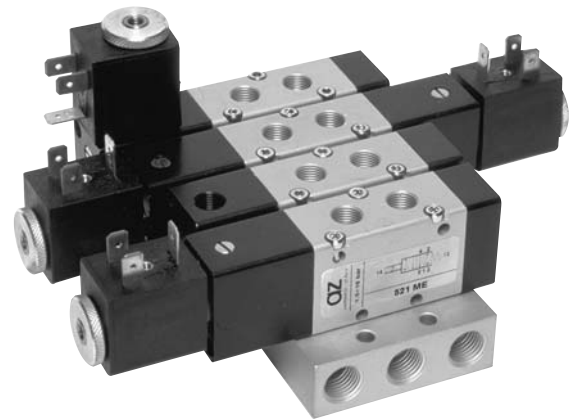


sottobasi per valvole a spola

manifolds for spool valves



- Sottobasi modulari per valvole a spola 1/8" e 1/4"
Multiple sub-bases for 1/8" and 1/4" spool valves
- Sottobasi a posti fissi per valvole a spola 1/8" e 1/4"
Manifolds for 1/8" and 1/4" spool valves
- Sottobasi speciali a richiesta
Special manifolds on request
- Materiale: alluminio anodizzato
Material: aluminium (anodize treatment)



sottobasi modulari per valvole a spola

multiple sub-bases for spool valves



sottobase sub-base



Le sottobasi possono essere utilizzate per il fissaggio di valvole da 1/8" o da 1/4". Ogni sottobase è venduta con i particolari necessari per il fissaggio e il montaggio della valvola.

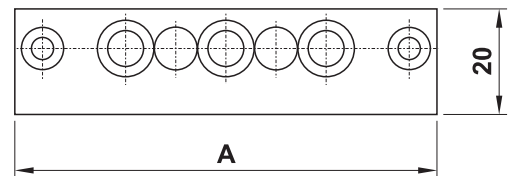
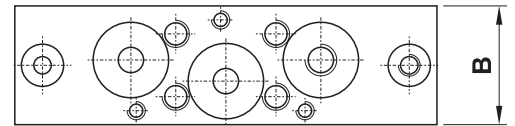
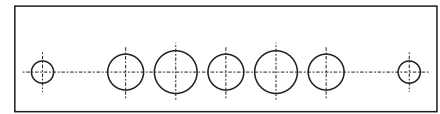
Each sub-base is sold with all necessary components to install 1/8" or 1/4" valves.

CODICI DI ORDINAZIONE - ORDER CODES

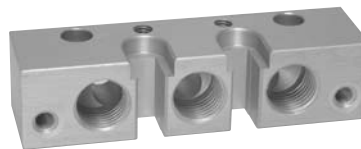
00.021.3 per valvole 1/8" - for 1/8" valves

01.032.4 per valvole 1/4" - for 1/4" valves

	1/8"	1/4"
A	80	95
B	22.5	26



terminale inlet header



Per ogni batteria di valvole è necessario l'utilizzo di due terminali, uno destro e uno sinistro. Ogni terminale è venduto con i particolari necessari al suo assemblaggio.

Each manifold assembly requires a right and a left hand inlet header kit.

Each inlet header is sold with all necessary components.

CODICI DI ORDINAZIONE - ORDER CODES

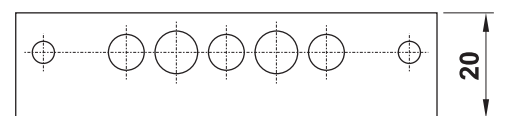
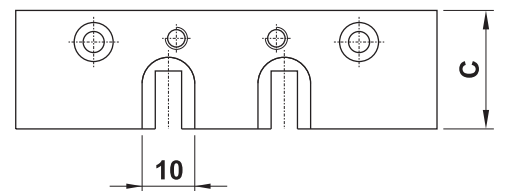
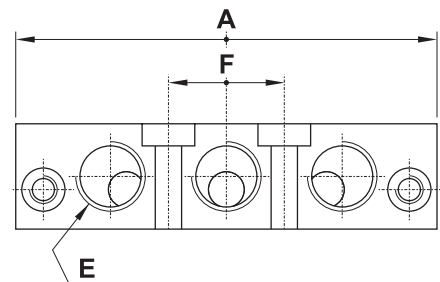
00.024.3 terminale destro per sottobasi 1/8"
right hand header for 1/8" manifolds

00.023.3 terminale sinistro per sottobasi 1/8"
left hand header for 1/8" manifolds

01.045.4 terminale destro per sottobasi 1/4"
right hand header for 1/4" manifolds

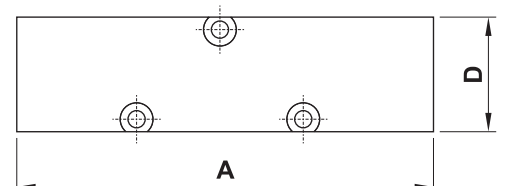
01.033.4 terminale sinistro per sottobasi 1/4"
left hand header for 1/4" manifolds

	1/8"	1/4"
A	80	95
C	22.5	25
E	G1/4"	G3/8"
F	22	26.5



piastrina di chiusura blanking plate

	1/8" 00.011.3	1/8" 00.078.2	1/4" 01.007.3	1/4" 01.078.2
A	80	60	95	70
D	22	22	25	25



Venduta completa di viti, chiude i fori di sottobasi eventualmente non utilizzate.

The blanking plate with gasket and screws is available to close manifold stations not in use.

CODICI DI ORDINAZIONE - ORDER CODES

00.011.3 per sottobasi modulari 1/8" - for 1/8" multiple sub-bases

00.078.2 per sottobasi a posti fissi 1/8" - for 1/8" manifolds

01.007.3 per sottobasi modulari 1/4" - for 1/4" multiple sub-bases

01.078.2 per sottobasi a posti fissi 1/4" - for 1/4" manifolds

sottobasi modulari per valvole a spola

multiple sub-bases for spool valves



diaframma blanking piece



Il diaframma (cieco) è utilizzabile per dividere una batteria di valvole in parti alimentabili a pressioni distinte. È venduto con i pezzi necessari al suo assemblaggio.

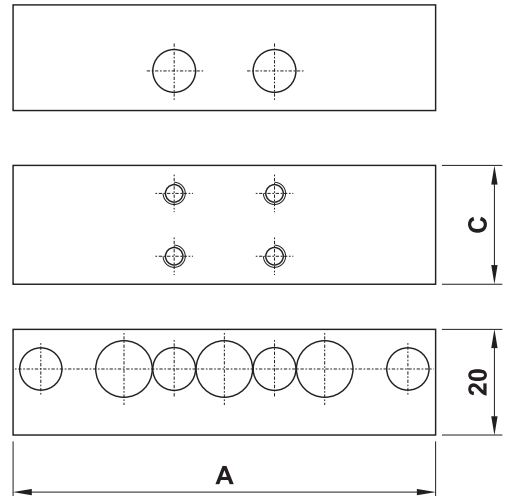
A blanking piece with gaskets is available to divide the manifold into separate zones.

CODICI DI ORDINAZIONE - ORDER CODES

00.044.4 per batterie di valvole 1/8" - for 1/8" manifolds

01.048.4 per batterie di valvole 1/4" - for 1/4" manifolds

	1/8"	1/4"
A	80	95
C	22.5	25



intermedio intermediate header



L'intermedio è utilizzabile per dividere una batteria di valvole in due parti e immettere l'aria per l'alimentazione di una delle due attraverso le connessioni di cui è dotato. È venduto con i pezzi necessari al suo assemblaggio.

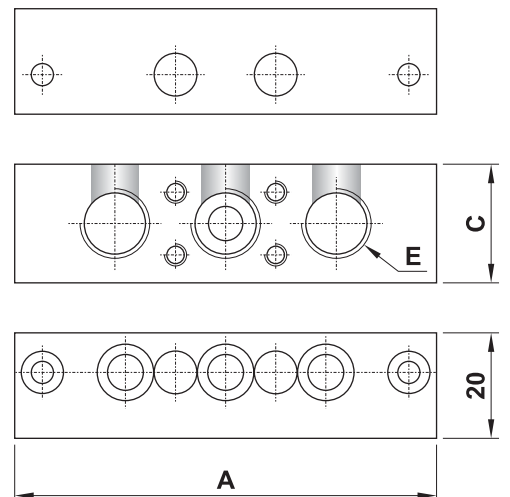
An intermediate header with separate air supply is available to be installed in a manifold system which requires mixed operating pressures.

CODICI DI ORDINAZIONE - ORDER CODES

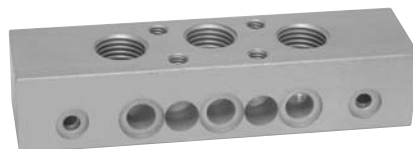
00.049.4 per batterie di valvole 1/8" - for 1/8" manifolds

01.047.4 per batterie di valvole 1/4" - for 1/8" manifolds

	1/8"	1/4"
A	80	95
C	22.5	25
E	G1/4"	G3/8"



interfaccia interface

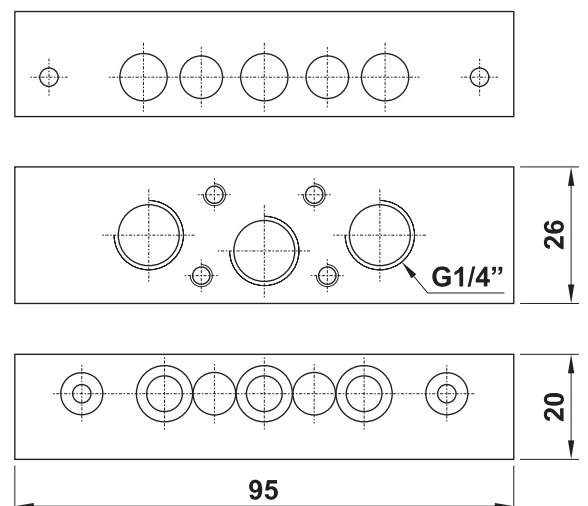


L'interfaccia è utilizzabile per collegare una batteria di valvole 1/8" a una batteria di valvole 1/4". È venduta con i pezzi necessari al suo assemblaggio.

An interface with all necessary components is available to connect a manifold of 1/8" ports to a manifold of 1/4" ports.

CODICE DI ORDINAZIONE - ORDER CODE

00.045.4 interfaccia - interface



sottobasi a posti fissi per valvole a spola

manifolds for spool valves



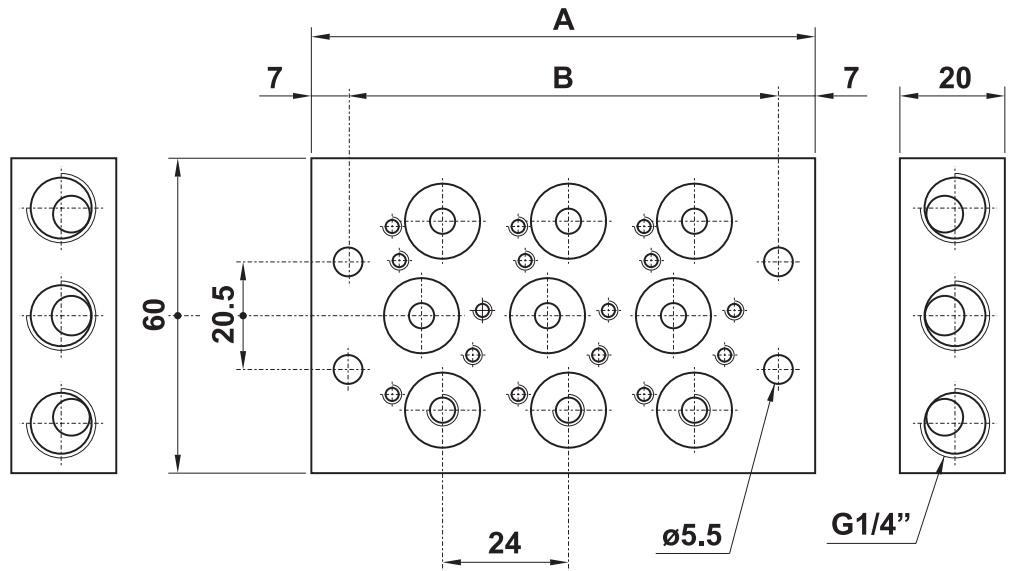
Le sottobasi a posti fissi possono essere utilizzate per il fissaggio di valvole a 3 vie e a 5 vie, da 1/8" o da 1/4". Ogni sottobase è venduta con i particolari necessari per il fissaggio e il montaggio delle valvole. Eventuali posizioni non utilizzate possono essere tappate con la piastrina di chiusura.

These manifolds can be used for the installation of three and five way valves, 1/8" or 1/4". Each manifold is sold with all necessary pieces for installation. Unused stations can be closed with a blanking plate.



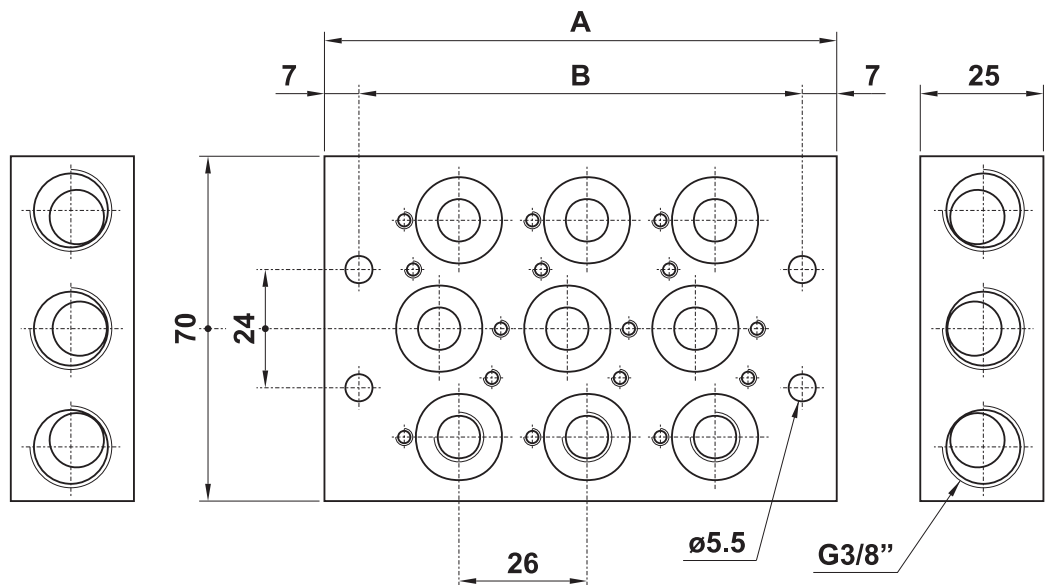
1/8"

modello model	nr. posiz. no. stations	A	B
00.052.2	2	72	58
00.053.2	3	96	82
00.054.2	4	120	106
00.055.2	5	144	130
00.056.2	6	168	154
00.057.2	7	192	178
00.058.2	8	216	202
00.059.2	9	240	226
00.060.2	10	264	250



1/4"

modello model	nr. posiz. no. stations	A	B
01.042.2	2	78	64
01.043.2	3	104	90
01.044.2	4	130	116
01.045.2	5	156	142
01.046.2	6	182	168
01.047.2	7	208	194
01.048.2	8	234	220



accessori per basi a posti fissi

accessories for manifolds



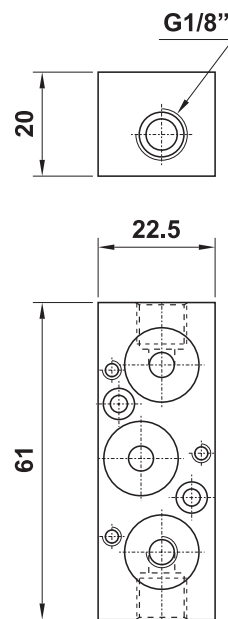
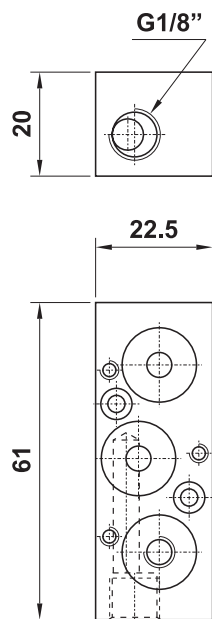
adattatore per entrata separata
adapting plate for separate air inlet

adattatore per scarichi separati
adapting plate for separate air exhaust

G1/8"

00.064.2

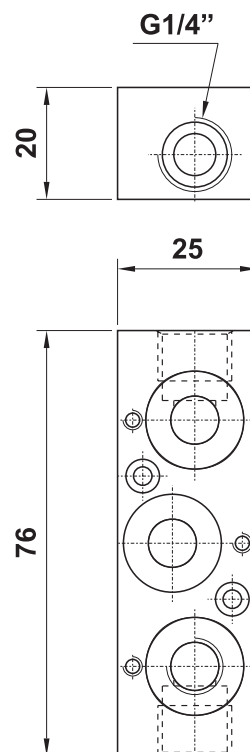
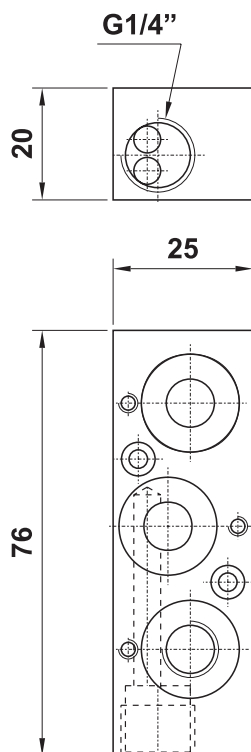
00.080.2



G1/4"

01.049.2

01.050.2



Ogni pezzo è venduto in kit con i particolari necessari al suo assemblaggio.
Each element is sold in kit with all necessary pieces for installation.

accessori per valvole a spola

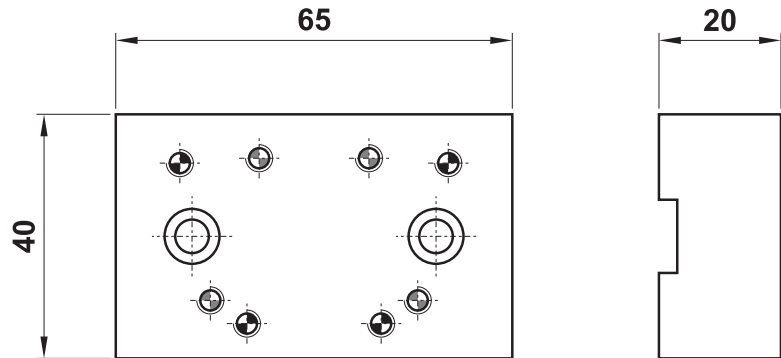
accessories for spool valves



adattatore per cilindro ISO 6431 interface for cylinder ISO 6431

CODICE DI ORDINAZIONE
ORDER CODE

00.095.2



 Fori per il fissaggio di valvole 521
Mounting holes for valves 521

 Fori per il fissaggio di valvole 522
Mounting holes for valves 522

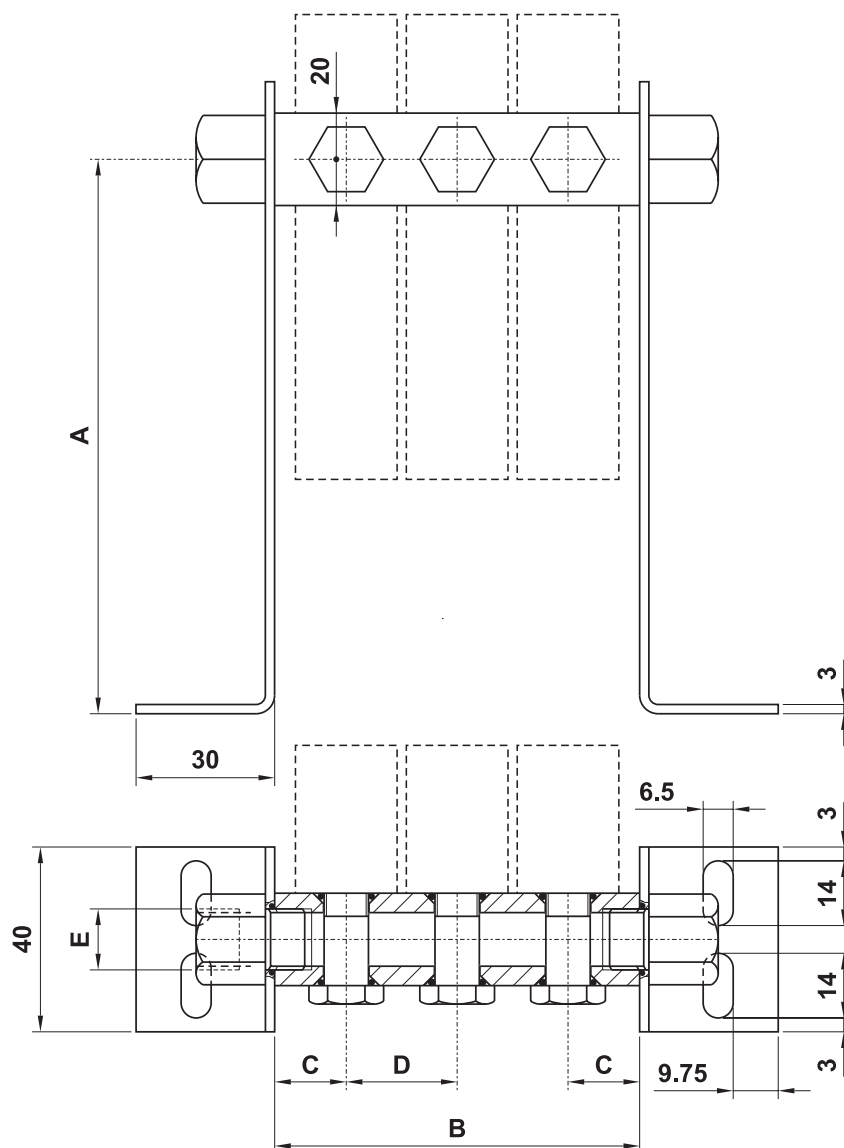
È utilizzabile per l'installazione di una valvola della serie 521 o 522 su un cilindro ISO 6431 dall'alesaggio 32 all'alesaggio 100.
Ogni pezzo è venduto con tutti i particolari necessari al suo assemblaggio.

*It can be used to install a valve 521 or 522 on a cylinder ISO 6431 from bore 32 to bore 100.
It is sold with all necessary pieces for installation.*

Per l'installazione sul cilindro è necessario innanzi tutto smontare una delle due testate.
For the installation on the cylinder it is necessary to remove one end cap.

collettori per valvole a spola

gang manifolds for spool valves



		1/8"		1/4"	
		modello model	A	modello model	A
		00.029.2	120	01.029.2	120
		00.067.2	60	01.038.2	60

		modello model	nr. posizioni no. stations	B	C	D	E
1/8"		00.042.3	2	55	15.5	24	G1/4"
		00.043.3	3	79	15.5	24	G1/4"
		00.044.3	4	103	15.5	24	G1/4"
		00.045.3	5	127	15.5	24	G1/4"
		00.046.3	6	151	15.5	24	G1/4"
1/4"		01.032.3	2	62	17.5	27	G3/8"
		01.033.3	3	89	17.5	27	G3/8"
		01.034.3	4	116	17.5	27	G3/8"
		01.035.3	5	143	17.5	27	G3/8"
		01.036.3	6	170	17.5	27	G3/8"